

LICHTSCHRANKE LB 100 LB 200

FEATURES

Riesige Sende- und Empfangswinkel von 8°

Deshalb ideal geeignet für getarnte Installation bei einfachster Montage - ohne Justierhilfsmittel

Große Einsatzreichweiten von 200 m (LB 200) und 100 m (LB 100)

Unempfindlich gegen Sonnenlicht und Fremdlichtquellen, sichere Funktion auch bei Nebel oder im Bereich spiegelnder Flächen

Einfach Installieren + Einschalten = O.K.

OEM Versionen nach Spezifikation

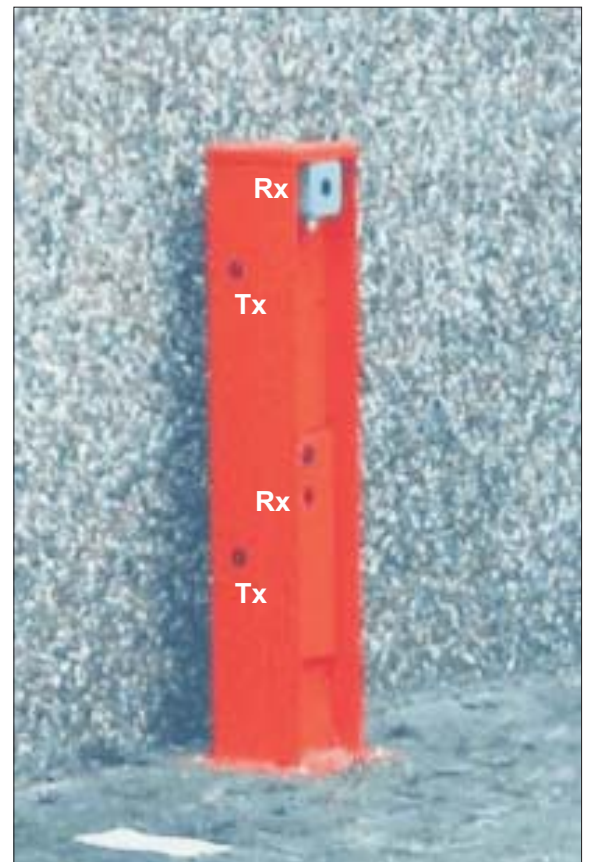
- mit noch größeren Sende- und Empfangswinkeln,
- mit Tubus für Mastmontage (Innen)
- mit minimierten Abmessungen

TECHNISCHE DATEN LB 100/LB200

Einsatzreichweite LB 100:	100 m
Einsatzreichweite LB 200:	200 m
Sendewinkel:	8°
Empfangswinkel:	8°
Betriebsspannung:	12VDC
Stromaufnahme:	Sender 25 mA Empfänger 20 mA
Ansprechzeit:	30 ms
Alarmausgang:	potentialfreier Relaiskontakt, bei Alarm wahlweise Öffner oder Schließer, Serienwiderstand 10 Ohm
Einsatztemperaturbereich:	- 25° C bis + 65° C
Abmessungen Einweglicht- schanke (Gehäuse IP 65)	B 75 mm x H 80 mm x T 57 mm



LB 200 -
Einweglichtschanke in Gehäuse IP 65

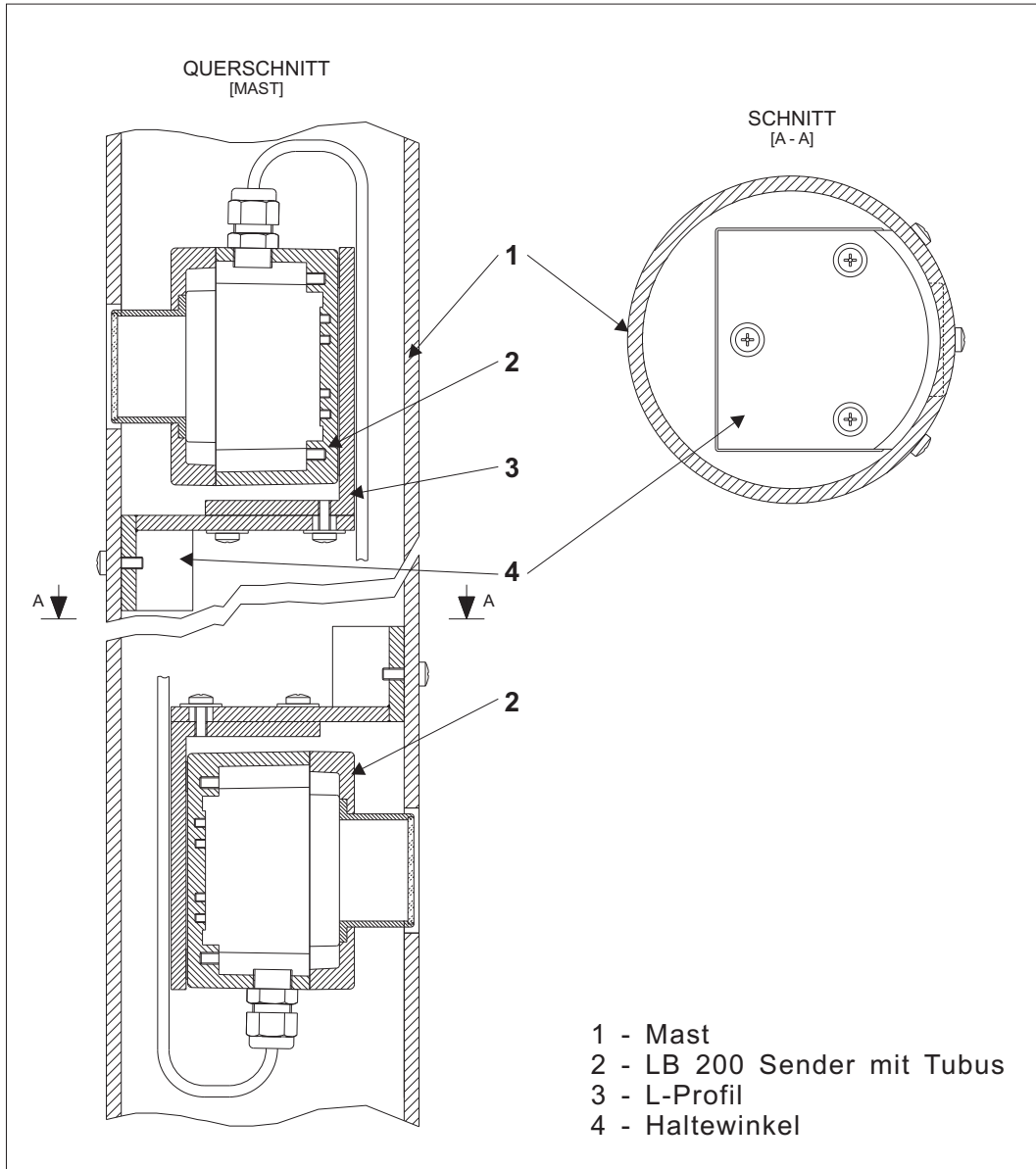


Versteckte Installation -
Lichtschraken in einer Energieanschlußsäule

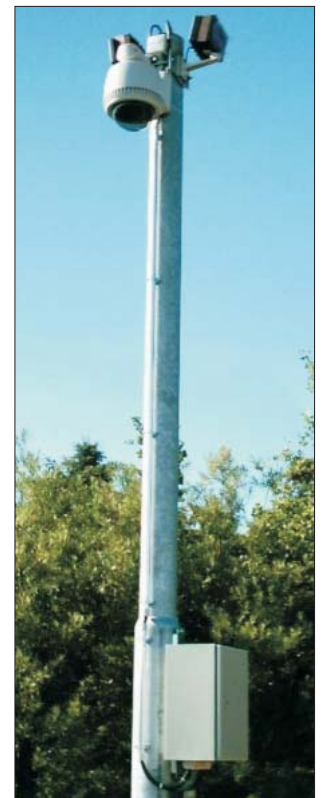
BESTELLANGABEN: Lieferung auf Anfrage

AKTIVE INFRAROT - SENSOREN

Kurzbeschreibung und Datenblatt



LB 200 - Einweglichtschranke in Gehäuse IP 65 mit Tubus für die Montage im Mast



LB 200 - Versteckte Montage im Mast

LB 200 - Einweglichtschranken im Mast montiert

© ASAS Systemtechnik GmbH 2009 / Änderungen vorbehalten

OEM - VERSIONEN - BEISPIELE



Lichtschrankensender 40°



Lichtschrankeneempfänger 30° in Dom-Kameragehäuse



Lichtschrankeneempfänger